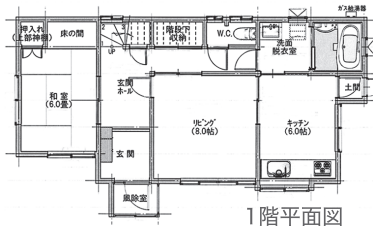


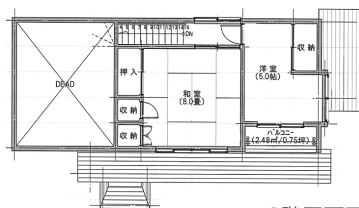
中古住宅見学会

3/16^土・17^日
AM10:00~PM5:00

平成30年12月 全面フルリフォーム済



1階平面図



2階平面図

能代市落合字落合

- [所在地] 能代市落合字落合63番9
[地積] 182.01㎡(55.05坪)
[地目] 宅地 [築年] 昭和59年6月
[建物] 木造垂鉛メッキ鋼板葺2階建て居宅
90.25㎡(27.30坪)
平成30年12月全面フルリフォーム済
- [用途地域] 非線引区域: 第1種住居地域
[建ぺい率] 60% [容積率] 200%
[防火制限] なし [学区] 向能代小・東雲中
[交通] 巡回バス 落合沼前バス停より徒歩2分
[設備] 上水道: 市営水道宅内引込済
汚水・雑排水: 浄化槽対応予定
(補助金 5人槽: 442,000円あり)
ガス: プロパン
- [取引形態] 仲介



SANWAKOUKEN

株式会社サンワ興建

本社 能代市字高埜65番地 TEL 0185-55-3110 FAX 0185-54-4713
秋田店 秋田市泉馬場6番10号 TEL 018-869-7330 FAX 018-869-7335

サンワ興建

検索

URL <http://www.sannwa.co.jp>

✉ sanwakouken@sannwa.co.jp